



## Dossier de presse Nouveautés 2012

Agence de Développement  
Touristique Du Bas-Rhin



*Photographiez ce visuel en utilisant par exemple  
l'application NeoReader pour le déchiffrer  
et disposer des mises à jour du dossier de presse*

## Sommaire :

MOBILITE ET ACCESSIBILITE	PAGE 2
LES NOUVEAUX EQUIPEMENTS	PAGE 5
- HEBERGEMENTS	
- CULTURE ET DECOUVERTES	
ANIMATIONS, EXPOSITIONS, FESTIVALS	PAGE 11
- TRADITIONS POPULAIRES	
- ART, DESIGN	
- ARCHITECTURE	
- HISTOIRE ET PATRIMOINE	
- JEUNESSE	
A L'HORIZON 2013 ET +	PAGE 20

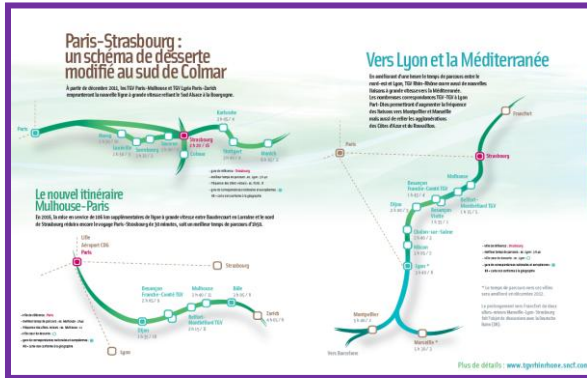
CONTACTS PRESSE  
CATHERINE LEHMANN / HAKIMA RACHID – 03 88 15 45 92 / 94  
[CATHERINE.LEHMANN@TOURISME67.COM](mailto:CATHERINE.LEHMANN@TOURISME67.COM) / [HAKIMA.RACHID@TOURISME67.COM](mailto:HAKIMA.RACHID@TOURISME67.COM)

MàJ : Décembre 2011



# Mobilité et accessibilité

## TGV RHIN RHONE : STRASBOURG – LYON - MEDITERRANEE



Depuis décembre 2011 une nouvelle ligne à grande vitesse complète le réseau existant.

Ce trait d'union de 140 km, entre Alsace, Franche-Comté et Bourgogne facilite de nouveaux voyages entre les régions, en France, en Europe.

Cette ligne renforce les liaisons entre Paris et la façade Est et améliore le maillage du réseau TGV entre l'Est et la Méditerranée. L'Alsace devient la seule région française accessible depuis 2 gares parisiennes : la Gare de l'Est et la Gare de Lyon !

**Strasbourg > Belfort 1h15 / Besançon 1h40/ Dijon 2h / Chalon-sur-Saône 2h40 / Macon 3h05 / Lyon 3h40 / Marseille 5h30 / Montpellier 5h40**

D'autres travaux suivront et devraient permettre de gagner encore 25 minutes.

Informations :

[www.tgvrhinrhone.sncf.com](http://www.tgvrhinrhone.sncf.com)

## L'ALSACE SANS MA VOITURE



L'Alsace possède 13 lignes ferroviaires régulières et plus d'une vingtaine de liaisons autocar opérationnelles 7 jours / 7. Cette nouvelle carte est destinée à renseigner les touristes non motorisés, aussi bien les utilisateurs des transports ferroviaires que des services en autocar. Elle présente notamment les itinéraires des lignes touristiques régulières (visualisation + carnets de route); également en ligne sur les sites Internet du tourisme alsacien: [www.tourisme67.com](http://www.tourisme67.com), [www.tourisme68.com](http://www.tourisme68.com), [www.tourisme-alsace.com](http://www.tourisme-alsace.com)

Informations :

[www.tourisme67.com](http://www.tourisme67.com)



## LES NAVETTES TOURISTIQUES DU CONSEIL GENERAL



Vous souhaitez accéder en car aux principaux sites touristiques du Bas-Rhin ? Utilisez les lignes touristiques du Réseau 67 ! Vous bénéficierez des correspondances horaires avec les trains régionaux TER ainsi que de tarifs avantageux... Par exemple :

- la ligne 257 relie Strasbourg, Obernai, le Mont Sainte Odile et le Champ du Feu,
- la ligne 253 « ligne de la Mémoire » relie Schirmeck, le Struthof, le Donon et le Mémorial d'Alsace Moselle à Schirmeck,
- la ligne 500 « navette du Haut-Koenigsbourg » relie la gare de Sélestat à Cigoland, Kintzheim, la Volerie des Aigles, la Montagne des Singes et le Château du Haut-Koenigsbourg.

Informations :  
[www.bas-rhin.fr](http://www.bas-rhin.fr)

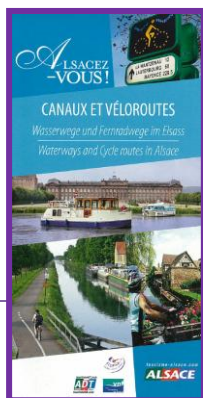
## LE SITE DE TOUS VOS ITINERAIRES



Se déplacer en Alsace en utilisant les transports en commun, sans voiture, c'est possible. Le nouveau site [www.vialsace.eu](http://www.vialsace.eu) offre une information globale sur l'offre de déplacement, prenant en compte les besoins des personnes à mobilité réduite ainsi que les perturbations éventuelles. L'objectif est de faciliter les déplacements des résidents et touristes, de réduire les émissions de CO2 dans la région, et de diffuser l'information au plus près des utilisateurs via internet, les téléphones portables ainsi que des bornes multi-médias. Vous trouverez sur ce site toutes les informations sur les tickets uniques pour tous les transports en commun dans toute l'Alsace « Alsa+24 heures » et « Alsa+ Groupe Journée ».

Informations :  
[www.vialsace.eu](http://www.vialsace.eu)

## CANAUX ET VELOURUTES EN ALSACE



L'Alsace est au carrefour de trois véloroutes européennes avec ses 470 km de véloroutes et autant de canaux. Cette nouvelle carte est destinée à renseigner les touristes louant des pénichettes® (coches d'eau ou bateaux habitables) ou partant en croisière sur des bateaux à cabines, les propriétaires de bateaux et les touristes randonneurs à bicyclette. Elle présente les itinéraires navigables et cyclables le long et à proximité immédiate des voies d'eau (visualisation + carnets de route); également en ligne sur les sites Internet du tourisme alsacien : [www.tourisme67.com](http://www.tourisme67.com), [www.tourisme68.com](http://www.tourisme68.com), [www.tourisme-alsace.com](http://www.tourisme-alsace.com).

**Nouvelle édition prévue en Mai 2012**

Informations :  
[www.tourisme67.com](http://www.tourisme67.com)



## CIRCUITS AUTO GUIDES EN ALSACE PAR GPS ET SMARTPHONE



Le module « [www.alsacegps.com](http://www.alsacegps.com) » est un guide innovant, permettant une visite différente, et qui offre un nouveau service : une **visite personnalisée de l'Alsace**, avec un guidage numérique vocal et une information patrimoniale ou historique accessible **en mobilité** !

Ce nouvel outil de visite présente les sites et monuments incontournables de la région via une **interface Web** intégrant une **cartographie interactive** et permet d'accéder à un **guidage par GPS** et sur **site mobile**.

**8 parcours** ont été créés : la Route des Vosges du Nord, la Route des Potiers, la Route des Villages pittoresques et des Châteaux forts, la Route des Vosges Centrales, la Route du Rhin, la Route des Vins d'Alsace, la Route Joffre, la Route verte et la Route des Crêtes.

**Gratuit et accessible à tout moment !**

Informations :

[www.alsacegps.com](http://www.alsacegps.com)

## 2000 ANS D'ARCHITECTURE EN ALSACE



Cette application, s'adressant autant au néophyte qu'au passionné d'architecture, permet d'appréhender le patrimoine bâti du Bas-Rhin, grâce à la sélection d'une quarantaine de sites répartis de façon **homogène sur tout le territoire, à travers les âges et jusqu'à ce jour**.

Cette initiative, en faisant appel aux technologies de l'information et de la communication, participe de façon très concrète à la promotion d'une identité forte de l'Alsace et à la valorisation de la culture comme vecteur de développement au service de l'économie touristique. En cela, la production "2000 ans d'Architecture en Alsace" apporte une traduction concrète au concept européen de "région créative".



**Nouveauté 2012 : 6 sites supplémentaires, commentaires audio, géo-localisation et 5 circuits.**

*Photographiez ce visuel en utilisant par exemple l'application NeoReader pour le déchiffrer*

Informations :

[www.tourisme67.mobi](http://www.tourisme67.mobi)



# LES NOUVEAUX EQUIPEMENTS

## HEBERGEMENTS

### CABANE DANS LES ARBRES A KESKASTEL



Unique dans le Bas-Rhin, cette cabane est le résultat de la promesse d'un Papy, faite à son petit fils, Noé ! Après de longs travaux, réalisés intégralement par le propriétaire, le résultat laisse sans voix. Perchée entre 3 arbres, à 6 m du sol, cette magnifique cabane en bois vous fait la promesse d'un séjour des plus insolites. Elle peut accueillir jusqu'à 4 personnes (lit double + 2 lits enfants sur mezzanine), et dispose d'un point d'eau, de toilette sèche, d'un coin petit déjeuner. La terrasse offre un point de vue sur la campagne et le nid de cigogne installé en contrebas. Pour séjourner au plus proche de la nature.

Informations et réservation :  
[www.archedenoe.eu](http://www.archedenoe.eu)

OUVERTURE JUIN 2012

### HOTEL LE BOUCLIER D'OR \*\*\*\*CC A STRASBOURG



Installé dans le cœur historique de Strasbourg, dans le quartier de la Petite-France et aménagé dans un hôtel particulier dont l'origine remonte au milieu du 16<sup>e</sup> siècle, le Bouclier d'Or abritera bientôt 22 chambres et suites, le bar « Le Meyerhof », un espace Spa et un espace séminaires. L'établissement allie le charme du mobilier ancien et alsacien avec la modernité des équipements.

Information  
03 88 35 36 86  
[contact@lebouclierdor.com](mailto:contact@lebouclierdor.com)  
[www.lebouclierdor.com](http://www.lebouclierdor.com)



OUVERTURE HIVER 2012

## CREATION DE « NATURE SPA » SUR 1 500 M<sup>2</sup> A L'HOTELLERIE DE LA CHENEAUDIÈRE \*\*\*\* A COLROY-LA-ROCHE



Le Relais-Châteaux vient de lancer les travaux pour la création d'un spa d'exception respectueux de l'environnement : 1<sup>er</sup> spa BBC en France (Bâtiment Basse Consommation normes 2012). Aux 300m<sup>2</sup> déjà existants viennent s'ajouter un Spa intérieur et extérieur sur une surface totale de 1 500 m<sup>2</sup> venant s'ajouter aux 300 m<sup>2</sup> déjà existants : bassins d'eau calme, hammam-ruches, pluie d'orages, saunas panoramiques, sauna sur pilotis, biotope (le 1<sup>er</sup> en Alsace), nombreux espaces dédiés au repos à champagne et jus bio, parcours pieds-nus en extérieur. Les soins sont effectués avec des produits élaborés localement à base de miel et plantes médicinales des montagnes alentours. Le projet comprend également la création d'une chambre, la « suite dans les étoiles » entièrement vitrée avec terrasse privative.

Information :  
[www.cheneaudiere.com](http://www.cheneaudiere.com)

## « SPA IN ALSACE » 8 HÔTELS EN ALSACE



Terre d'accueil et d'élégance, l'Alsace offre ses richesses aux visiteurs comme le vin et l'eau ; en témoignent de nombreuses sources aux bienfaits séculaires. La santé par l'eau, « Sanitas Per Aquam », y est une réalité et des spas s'y développent. Méritent-ils tous de porter ce nom associé à une philosophie zen ? Dans un souci de transparence, des hôteliers alsaciens de renom ont pris le parti de s'unir et de valoriser l'excellence de leur spa au travers d'une association : « Spa in Alsace » lancée fin 2010. Celle-ci garantit un haut niveau de qualité des infrastructures, des services et soins ainsi que de la formation du personnel.

Poussez les portes de ces lieux d'exception (7 au total dont 6 dans le Bas-Rhin) pour découvrir, en toute sérénité, l'Alsace, terre de bien-être.

A noter : la création de « Nature Spa », un spa intérieur/extérieur de 1500 m<sup>2</sup> respectueux de l'environnement à l'Hostellerie la Cheneaudière (ouverture automne/hiver 2012).

Informations :  
[www.spainalsace.com](http://www.spainalsace.com)



## «ALSACE INSOLITE » : 5 HÔTELS DU NORD DE L'ALSACE

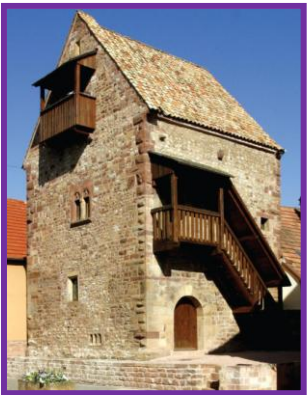


L'Alsace offre de multiples visages dont certains encore secrets... Avec l'association « Alsace Insolite », découvrez aujourd'hui ces terres authentiques aux trésors naturels et historiques. Cinq hôtels-restaurants de qualité, complémentaires dans les registres randonnée, cocooning, visite, sport ou plaisirs de la table vous attendent en Alsace du Nord.

Information :  
[www.alsace-insolite.fr](http://www.alsace-insolite.fr)

## CULTURE ET DECOUVERTES

### LA MAISON ROMANE A ROSHEIM



Cette maison, datée de 1154, est une référence en matière d'architecture civile médiévale. Son plan carré, ses pierres en grès à bossage et ses petites ouvertures lui confèrent un aspect de tour fortifiée. Monument historique depuis 1922, restaurée en 2000-2001, elle est aujourd'hui visible dans son état du 12<sup>e</sup> siècle. A travers son aménagement muséographique, le visiteur découvre l'histoire de la Maison Romane et se plonge dans la vie quotidienne du Moyen Age.

Exposition permanente « Si la Maison Romane m'était contée... ».

Ouvert du mercredi au dimanche et jours fériés de mai à septembre et le week-end d'octobre à avril.

Information :  
[www.rosheim.com](http://www.rosheim.com)





## CŒUR D'ALSACE : PREMIER ET UNIQUE TERRITOIRE ALSACIEN A AVOIR OBTENU LA MARQUE D'ÉTAT « VIGNOBLES ET DECOUVERTES »

La destination Coeur d'Alsace offre une splendide mosaïque de paysages alliant vignobles et forêts, entre le Mont Sainte Odile et le Château du Haut Koenigsbourg.

Les Offices de Tourisme de Rosheim\*\*, Obernai\*\*\*, Barr Bernstein\*\*\*, Châtenois Scherwiller\* et le Groupement Touristique du Mont Sainte Odile se sont mobilisés pour mettre en avant les richesses oenotouristiques de leurs territoires respectifs au sein d'une même entité – Cœur d'Alsace. Grâce à la réelle synergie existant entre le monde touristique et le monde viticole en Alsace, les socio-professionnels ont été prompts à s'engager dans la labellisation aux côtés de leurs partenaires Offices de Tourisme.

Le territoire de l'Office de Tourisme Barr Bernstein\*\*\*, pilote du territoire Cœur d'Alsace, représente 50% du vignoble bas-rhinois.

On compte plusieurs partenaires labellisés :

- **20 caves** avec leurs enseignes typiques en fer forgé et leurs cours fleuries,
  - **28 hébergements de qualité** (hôtels, chambres d'hôtes, meublés et camping),
  - **23 restaurants**, dont les fameuses winstubs alsaciennes,
  - **12 sites à visiter**, tel le château du Haut Koenigsbourg ou le Palais du Pain d' Epices,
- **3 Offices de Tourisme classés 2 ou 3 étoiles** (Rosheim\*\*, Obernai\*\*\* et Barr Bernstein\*\*\*, les 2 derniers disposant d'une centrale de réservation) qui proposent un large éventail d'idées pour découvrir les multiples facettes de l'Alsace,
  - **7 activités** sportives et de loisirs ainsi que 11 animations phares

## MUSEE DU BAGAGE A HAGUENAU



Le musée collectionne, conserve, présente, entretient et restaure les valises, malles, sacs de toutes provenances. Il conserve les gestes et méthodes de fabrication d'autrefois. Ouvert tous les jours, accès libre

Information : 03 88 93 28 23  
[www.museedubagage.com](http://www.museedubagage.com)



## MUSEE AGRICOLE – LA COUR DE MARIE A HATTEN



Ouvert aux visites de groupes sur réservation, présentation de vieux tracteurs et moissonneuses

Information : 03 88 80 13 39  
[www.lacourdemarie.fr](http://www.lacourdemarie.fr)

## MUSÉE VITICOLE À MITTELBERGHEIM

Au sein de ce village classé « Plus beaux villages de France », ce musée « Mémoire de vignerons » présente les anciens outils et un pressoir du 16<sup>e</sup> siècle. Ouvert les dimanches après-midi en été et sur réservation pour les groupes

Information : 03 88 08 92 29  
[www.mittelbergheim.fr](http://www.mittelbergheim.fr)

### Ouverture au public de 6 nouveaux édifices religieux :

- Eglise St-Laurent et Sixte à Benfeld visites guidées pour groupes tél 03 88 74 0402 [www.grandried.fr](http://www.grandried.fr)
- Eglise gothique à Domfessel 14<sup>e</sup> siècle, visites guidées pour groupes tél 03 88 00 40 39 [www.tourisme.alsace-bossue.net](http://www.tourisme.alsace-bossue.net)
- Eglise Stengel à Harskirchen art baroque, visites guidées pour groupes tél 03 88 00 40 39 [www.tourisme.alsace-bossue.net](http://www.tourisme.alsace-bossue.net)
- Eglise St-Martin à Niederbronn-les-Bains peintures murales, visites guidées pour groupes tél 03 88 80 89 70 - [www.niederbronn.com](http://www.niederbronn.com)
- Collégiale à Sarrewerden gothique flamboyant, visites guidées pour groupes tél 03 88 00 40 39 - [www.tourisme.alsace-bossue.net](http://www.tourisme.alsace-bossue.net)



AVRIL 2012

## OUVERTURE DU VILLAGE DES MARQUES « THE STYLE OUTLETS » A ROPPENHEIM

« The Style Outlets » sont un ensemble de boutiques de 107 marques internationales, nationales et locales réparties sur 27 280 m2 de surface de vente et 40.000 m2 d'espaces verts. Les consommateurs auront accès à des articles de la saison précédente avec des réductions de 30% minimum par rapport au prix de vente dans des secteurs aussi variés que la mode femme, homme, enfant, les accessoires et chaussures, la beauté et la maison.

Avec 8 millions de clients potentiels situés à 1h30 en voiture du centre de marques, le Style Outlets espère en drainer 3 millions par an.

Une offre de restauration sera également proposée ainsi qu'un espace destiné à promouvoir l'offre touristique locale, régionale et transfrontalière.

Information :

[www.roppenheim.eu](http://www.roppenheim.eu)

## 2 NOUVEAUX PARCS & JARDINS

### - LE JARDIN D'IRMA A BETSCHDORF

Ce jardin naturel, jointif de la maison d'habitation du 17<sup>e</sup> siècle et des anciens bâtiments d'exploitation agricole des 18<sup>e</sup> et 19<sup>e</sup> siècle, est traversé par un ruisseau. Les ouvertures de fin d'année et les nocturnes avec éclairage et illuminations sont féériques !

Ouvert de mai à décembre, du jeudi au dimanche l'après-midi et pour groupes sur réservation.

Informations :

03 88 54 43 68

[www.winkelart.com](http://www.winkelart.com)

### - LE DOMAINE DU WINDECK A OTTROT

Ce « jardin remarquable » offre de belles perspectives sur la demeure aux allures de château, l'église, les châteaux d'Ottrott, le Mont Ste-Odile. Il abrite sur 11 hectares des séquoias et des arbres exotiques.

Ouvert toute l'année.

Informations : 03 88 48 14 00



# ANIMATIONS, EXPOSITIONS, FESTIVALS ...

## TRADITIONS POPULAIRES

DU 31 MARS AU 23 AVRIL 2012

**ANIMATIONS DE PÂQUES (1ERE EDITION !)**

**DANS TOUTE L'ALSACE**



### **En Alsace, ce sont les lièvres qui pondent les œufs !**

L'Agence de Développement touristique du Bas-Rhin, Haute Alsace Tourisme (ADT 68), le RésOT et le Comité Régional de Tourisme proposent la 1<sup>ère</sup> édition d'une opération autour de Pâques et du Printemps sur 3 semaines, avec marchés de Pâques, chasses aux œufs, ateliers participatifs, découvertes insolites, fêtes, spectacles, artisanat... Venez découvrir les traditions ancestrales, le réveil de la nature et des énergies ... un moment unique pour partager en famille des vacances inoubliables.

Informations : 03 88 48 14 00  
[www.tourisme-alsace.com](http://www.tourisme-alsace.com)



## ART, DESIGN...

**OUVERT DEPUIS JUILLET 2011**

### **MUSEE LALIQUE A WINGEN-SUR-MODER**



C'est à Wingen-sur-Moder, au cœur des Vosges du Nord, que René Lalique a donné naissance à sa manufacture, au lendemain de la Première Guerre mondiale, devenu aujourd'hui l'unique lieu de production des célèbres œuvres en cristal.

Le Musée Lalique, premier musée Lalique en France, est entièrement consacré à cet artiste d'exception, dont le talent est reconnu à travers le monde : « inventeur du bijou moderne » selon Emile Gallé, grand maître du verre Art Déco. Le parcours est organisé autour d'espaces différents, favorisant l'approche sensorielle et l'utilisation d'audiovisuels ainsi que des espaces de rencontre avec des personnages qui ont marqué sa carrière et qui permettront de replacer la création Lalique dans son contexte. Le musée abrite

également des jardins avec un parcours d'interprétation, un auditorium, une boutique, un espace de restauration et un centre de documentation.

Implantée sur un ancien site verrier, la réalisation architecturale est signée Jean-Michel Wilmotte et comprend à la fois d'anciens bâtiments d'exploitation ainsi que certaines maisons de maître verriers mais également un bâtiment contemporain s'intégrant parfaitement dans le paysage. Le Musée Lalique permet la création d'un véritable pôle verrier dans le nord du Massif Vosgien avec le Site Verrier à Meisenthal et la Grand Place - Musée du Cristal à Saint-Louis-lès-Bitche.

### **EXPOSITION 2012 - SUZANNE LALIQUE-HAVILAND**

**MI JUILLET - MI NOVEMBRE 2012**

Pour la première fois en Europe, Suzanne Lalique, fille du célèbre bijoutier et verrier René Lalique, se verra consacrer une exposition. Une belle occasion de découvrir le talent de cette créatrice sensible et moderne qui a exercé son talent dans des domaines aussi variés que le verre et la porcelaine, le textile, les costumes et décors de théâtre ou encore la peinture.

Organisée en partenariat avec le musée des Beaux-Arts de Limoges, cette exposition bénéficiera de prêts d'institutions aussi prestigieuses que la Cité de la Céramique à Sèvres, le Musée des Arts décoratifs de Paris ou encore la Comédie française auxquels s'ajouteront ceux de la famille et de collectionneurs privés.

Informations :

[www.musee-lalique.com](http://www.musee-lalique.com)



**OUVERT DEPUIS 2011**



## L'AUBETTE 1928 A STRASBOURG

Le public est invité à découvrir l'histoire de cette « œuvre d'art totale » 4 après-midis par semaine au moyen d'un audioguide podcastable sur le site des Musées ainsi que d'une application Iphone disponibles gratuitement pour une visite ludique et interactive. Interventions artistiques du 25 mai au 25 août 2012. Du 9 décembre au 21 janvier, « L'Europe des Esprits » envahit l'Aubette 1928 avec des performances artistiques, créations sonores et interviews...

Informations :  
[www.musees.strasbourg.eu](http://www.musees.strasbourg.eu)

**JUSQU'AU 12 FEVRIER 2012**

## MUSEE D'ART MODERNE ET CONTEMPORAIN DE STRASBOURG (MAMCS)



## L'EUROPE DES ESPRITS OU LA FASCINATION DE L'OCCULTE 1750-1950

Véritable événement à l'échelle européenne, cette exposition est la plus importante réalisée à ce jour par les Musées de la Ville de Strasbourg.

Exposition pluridisciplinaire, elle explore l'emprise de l'occulte chez les artistes, penseurs, écrivains et savants dans toute l'Europe, au fil des époques décisives de l'histoire de la modernité.

Réunissant quelque 500 œuvres, 150 objets scientifiques, 150 livres et une centaine de documents, l'exposition se déroule au MAMCS Musée d'Art Moderne et Contemporain de Strasbourg sur plus de 2000 m<sup>2</sup>.

Elle est organisée selon 3 thèmes : l'art et la littérature, l'histoire et l'iconographie de l'occulte et enfin, l'intérêt des scientifiques pour les phénomènes occultes.

Fermé le lundi.

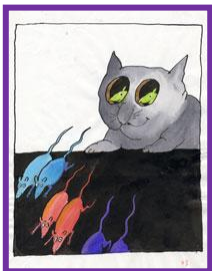
Informations :  
[www.musees.strasbourg.eu](http://www.musees.strasbourg.eu)



**JUSQU'AU 19 FEVRIER 2012**

**A STRASBOURG**

**MUSEE TOMI UNGERER : « TOMI UNGERER ET SES MAITRES, INSPIRATIONS ET DIALOGUES »**



L'exposition constitue un temps fort du 80<sup>e</sup> anniversaire de Tomi Ungerer. Dans la totalité du musée sont présentées 300 œuvres, sélectionnées dans le fonds du musée et provenant de collections privées et publiques, sur le thème des multiples connexions qu'entretient l'œuvre d'un illustrateur avec l'histoire de l'Art.

A l'occasion des festivités liées aux 80 ans de Tomi Ungerer, la Ville de Strasbourg ouvre gratuitement le Musée Tomi Ungerer les 18, 19 et 20 novembre 2011

Informations :

[www.musee-strasbourg.org](http://www.musee-strasbourg.org)

**NOVEMBRE 2012**

**A STRASBOURG**

**FOIRE D'ART CONTEMPORAIN « ST-ART »**



La 2e foire d'art contemporain en France est devenue en quelques années un rendez-vous incontournable des amateurs d'art. Avec une diversité des publics et des nationalités, elle accueille une centaine de galeries françaises et internationales d'Italie, d'Allemagne, d'Espagne, de Belgique, du Luxembourg, de Grande-Bretagne, des pays nordiques et d'Europe Centrale. Toutes les formes d'expression y sont représentées : la peinture, la sculpture, le dessin, la photographie, l'installation, l'estampe et le verre

Informations : [www.st-art.com](http://www.st-art.com)



## **ARCHITECTURE**

**DU 1<sup>ER</sup> JUIN AU 15 SEPTEMBRE 2012**

**A MUTTERSHOLTZ**

### **ARCHI<20, FESTIVAL DES CABANES**

C'est autour de Muttersholtz, dans le « Ried » alsacien où subsiste un des plus beaux ensembles de prairies inondables caractérisé par l'interdépendance des eaux souterraines et des eaux superficielles, que se déroulera cette manifestation ouverte au public.

Unique en son genre, le concours architectural transfrontalier France-Allemagne-Suisse, Archi 20 s'adresse à tous les architectes, designers, étudiants en école d'architecture.

20 projets de 20 m2 seront retenus par un jury composé d'architectes, de professionnels du bâtiment, de créateurs. Trois prix seront ainsi délivrés aux lauréats de cette manifestation dont les projets associeront créativité, originalité, l'emploi de matériaux respectant une démarche environnementale, la technique, le savoir-faire.

Au-delà de l'exposition permanente, Archi<20 permettra aux familles de découvrir cet espace original en leur offrant un véritable terrain de jeu plaisant en milieu naturel, avec des installations ludiques et interactives « déposées » dans le cadre du « Ried » sauvage.

Informations : [www.archi20.eu](http://www.archi20.eu)

**19-20 OCTOBRE 2012**

**A STRASBOURG**

### **24 HEURES D'ARCHITECTURE**

Première édition de cet événement organisé par le Réseau des maisons de l'architecture qui mettra en valeur l'ensemble des actions menées tout au long de l'année. Ces 24heures se dérouleront dans plusieurs salles et lieux publics : un festival de films d'architecture, des expositions, un colloque national, des ateliers pédagogiques, des déambulations ainsi qu'une grande manifestation culturelle et festive dans la ville.



## MUSIQUE et THEATRE

DE MARS A NOVEMBRE 2012

A STRASBOURG

### STRASBOURG FESTIVALS



Tournés vers la création et la promotion du spectacle vivant dans les domaines de la musique, de la danse, du théâtre et des arts numériques, Strasbourg festivals a été créé afin de renforcer un dynamisme et une cohérence de leur collaboration artistique en composant l’affiche la plus riche et la plus diverse.

Sept festivals de création s’associent :

- Les **Giboulées de la Marionnette** (23-31 mars) : théâtre jeune public, rendez-vous incontournable de la marionnette en Europe [www.theatre-jeune-public.com](http://www.theatre-jeune-public.com)
- Festival **les Artefacts** (12-22 avril) : festival de musiques actuelles [www.festival.artefact.org](http://www.festival.artefact.org)
- **Nouvelles Strasbourg Danse** (22 mai- 1<sup>er</sup> juin) offre à une nouvelle génération de chorégraphes de danse contemporaine un espace leur permettant d’accélérer leur processus d’apprentissage de la scène [www.pole-sud.fr](http://www.pole-sud.fr)
- **Musica** (21 septembre – 6 octobre) : festival des musiques d’aujourd’hui qui met en avant les évolutions musicales du XX<sup>e</sup> siècle en soutenant de jeunes talents de demain. [www.festival-musica.org](http://www.festival-musica.org)
- Les **Nuits Electroniques de l’Ososphère** (septembre) : festival de création artistique associée aux enjeux numériques [www.ososphere.org](http://www.ososphere.org)
- **Jazz d’Or** ( 9 au 24 novembre ) : festival regroupant des créations internationales, européennes, françaises et locales [www.jazzdor.com](http://www.jazzdor.com)

Informations : 03 88 23 46 40



## HISTOIRE ET PATRIMOINE

JUSQU'AU 5 FEVRIER 2012

MUSEE HISTORIQUE DE STRASBOURG



### LES FRERES REUNIS A STRASBOURG, UNE LOGE MAÇONNIQUE ENGAGEE

A l'occasion du 200<sup>e</sup> anniversaire de la fondation de la loge strasbourgeoise, le Musée Historique de la Ville de Strasbourg et les Frères Réunis ont souhaité faire découvrir la maçonnerie strasbourgeoise au XIXe siècle. Cette exposition permet au musée de présenter son important fonds maçonnique qui témoigne du dynamisme de la vie maçonnique à Strasbourg au XIXe siècle. L'exposition s'articule autour de 2 questions : qu'est-ce qu'une loge maçonnique ? Qu'ont réalisé les Frères Réunis ?

Fermé le lundi.

Informations :

[www.musees.strasbourg.eu](http://www.musees.strasbourg.eu)



## JEUNESSE

### AU VAISSEAU JUSQU'AU 11 MARS 2012

#### FACE AU VENT



Qu'est-ce que le vent ? Comment se forme-t-il ? Comment le mesurer, l'utiliser, le dompter ? L'exposition apporte, à travers 10 grands thèmes illustrés de modules interactifs et d'expériences étonnantes, une nouvelle vision de ce phénomène naturel pour apprendre à le connaître, le mesurer, le prévoir ou encore l'écouter. On découvrira également des animations destinées aux familles et aux classes françaises et allemandes permettant d'incroyables expériences et mises en situation dans une salle dédiée, « le ventiloscope ».

Cette exposition est la 1<sup>ère</sup> coproduction entre le Vaisseau et Cap Sciences (Bordeaux), deux établissements de culture scientifique et technique en région.

Information : 03 88 44 65 65  
[www.levaisseau.com](http://www.levaisseau.com)

### AU CHATEAU DE FLECKENSTEIN

#### CHATEAU DES DEFIS



Après le Château des Énigmes, voici le Château des Défis au Château de Fleckenstein

Les défis sont conçus pour être relevés en petits groupes, s'adaptent à toutes les générations et font appel à la mémoire visuelle, olfactive, sensorielle, auditive...

Ludique avant tout, le Château des Défis se veut également pédagogique : les défis présentés au P'tit Fleck abordent l'univers de la faune et de la flore. Les défis suivants ont pour but de susciter la curiosité, en abordant les thèmes de la géographie européenne au 12<sup>ème</sup> siècle, la médecine et les habitudes alimentaires au Moyen-âge, le système défensif des châteaux forts, les marques de tâcherons, la fauconnerie, les croisades, etc.

Informations :  
03 88 94 28 52  
[www.fleckenstein.fr](http://www.fleckenstein.fr)



## A KINTZHEIM

### LA VOLERIE DES AIGLES



Elle propose une exposition pédagogique sur les rapaces et les coulisses de la volerie ainsi qu'un nouveau spectacle dédié plus particulièrement aux enfants mettant en scène uniquement des rapaces nocturnes permettant et leur permettant de faire voler des chouettes et hiboux.

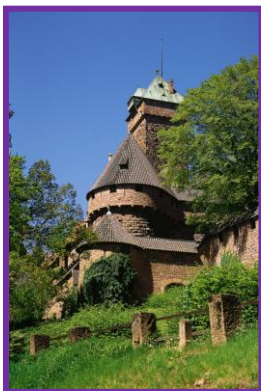
Les mercredis samedis et dimanches à 14 h, puis à 13 h tous les jours à partir du 14 juillet jusqu'au 23 août

Tarif réduit tous les mercredis hors vacances scolaires pour les familles (1 enfant payant minimum).

Informations : 03 88 92 84 33

[www.voleriesaigles.com](http://www.voleriesaigles.com)

### LES ANIMATIONS JEUNESSES AU CHATEAU DU HAUT-KœNIGSBOURG



*JUSQU'À MARS 2012*

*LA VISITE INSOLITE - VISITE DU DONJON ET DES CUISINES DE GUILLAUME II*

Tous les ans, de novembre à mars, le visiteur peut quitter le circuit de visite et se concentrer sur deux lieux symboliques du monument : le donjon, point culminant du château, et les cuisines de Guillaume II, aménagées dans les années 1900. L'occasion d'accéder à deux espaces d'ordinaire inaccessibles.

(Les samedis et dimanches – sur réservation - 1,50 € en sus du droit d'entrée

Informations : 03 88 92 84 33

[www.haut-koenigsbourg.fr](http://www.haut-koenigsbourg.fr)



## À l'horizon 2013 et +

OUVERTURE PREVUE EN SEPTEMBRE 2013

### HOTEL DES HARAS A STRASBOURG\*\*\*\*CC

Le projet de reconversion des anciens haras porté par une filiale de l'IRCAD (Institut de Recherche contre les Cancers de l'Appareil Digestif) en partenariat avec Jean-Pascal Scharf (Hôtels La Cour du Corbeau, Régent Petite France et Régent Contades) pour l'hôtel et brasserie Marc Haeberlin (Auberge de l'Ill à Illhaeusern) pour la brasserie, devrait ouvrir en septembre 2013. L'hôtel d'une cinquantaine de chambres sera aménagé dans des bâtiments du XVIIIe siècle.

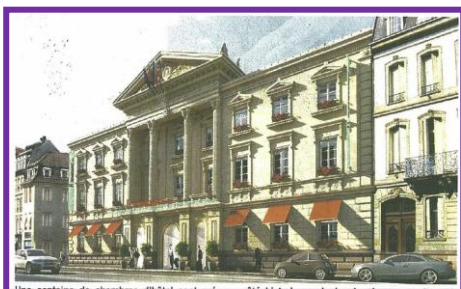
PRINTEMPS 2013

### NOUVELLES STRUCTURES POUR LA VELOURTE RHIN

Le projet européen DEMARRAGE réunit 18 partenaires de 5 pays et vise à développer l'identité régionale, le développement économique, le tourisme et le marketing de la Véloroute Rhin qui va de Andermatt (Suisse) à Rotterdam (Pays-Bas) sur 1 300 km. Il est prévu d'inaugurer au printemps 2013 les principaux résultats du projet : charte graphique commune, structure de management, programme de marketing transnational, portail web pour la commercialisation, définition d'un standard de certification européen pour les itinéraires cyclables de longue distance, étude de mobilité et de transport et soutien des coopérations transnationales pour les entreprises du secteur touristique le long du Rhin.



### LA ROUTE DES VINS FETERA SES 60 ANS EN 2013



OUVERTURE PREVUE FIN 2014

### HOTEL RENAISSANCE 5 \*\*\*\*\* , RESTAURANT ET BAR A STRASBOURG

Un projet de Marriott International et Vinci Immobilier exploité sous la marque Renaissance de 100 chambres dans l'ancien commissariat de police abrité dans des bâtiments du 18e et du 19e siècle au centre ville- démarrage du chantier fin 2012.

